



ÉDITO

Un projet adapté aux besoins des habitants établi à partir d'un diagnostic tenant compte des réalités territoriales

La Convention Territoriale Globale (CTG) est un projet stratégique et opérationnel partagé entre la CAF de la Haute-Savoie et la Communauté de Communes de Usse et Rhône.

La CTG est réalisée à l'échelle intercommunale, afin de prendre en compte les problématiques du territoire et des familles dans leur globalité. Il s'agit d'un contrat multithématique portant sur la petite enfance, l'enfance, la jeunesse, la parentalité mais aussi sur les seniors, l'animation de la vie sociale et les solidarités.

La finalité de l'étude ?

- Mieux cerner les besoins de la population pour adapter l'offre de services existante, en associant les professionnels et les partenaires
- Définir les champs d'intervention et les axes de travail à privilégier sur le territoire

Une démarche collaborative

Le premier temps de la démarche est consacré à l'exploitation d'un nombre important de données (INSEE, CAF, CPAM, etc.). Des analyses statistiques et cartographiques seront produites et permettront de cerner les grandes dynamiques socio-démographiques de la Communauté de Communes Usse et Rhône.

Dans un second temps, une phase d'approfondissement qualitatif sera menée. Ithéa organisera une douzaine d'entretiens aux côtés d'acteurs stratégiques (élus, acteurs socio-éducatifs, partenaires) afin de faire « parler les chiffres » avec eux. Dans l'objectif de recueillir la parole des premiers concernés, une enquête auprès des jeunes et des familles sera réalisée. Une cartographie des acteurs permettra également d'analyser l'offre existante et les éventuels écarts entre l'offre et la demande.

Enfin, des tables rondes seront organisées avec les élus, les agents et les partenaires, afin d'identifier des axes de travail et des pistes d'action pour les années à venir à l'échelle du territoire intercommunal.



Le présent journal a vocation à vous tenir informé de l'avancée de l'étude. D'autres éditions, sur le même format, vous seront envoyées à chaque « temps fort » !

Nous vous remercions par avance pour votre implication, qui sera une condition indispensable à la réussite de la démarche.

LES OBJECTIFS DE L'ÉTUDE

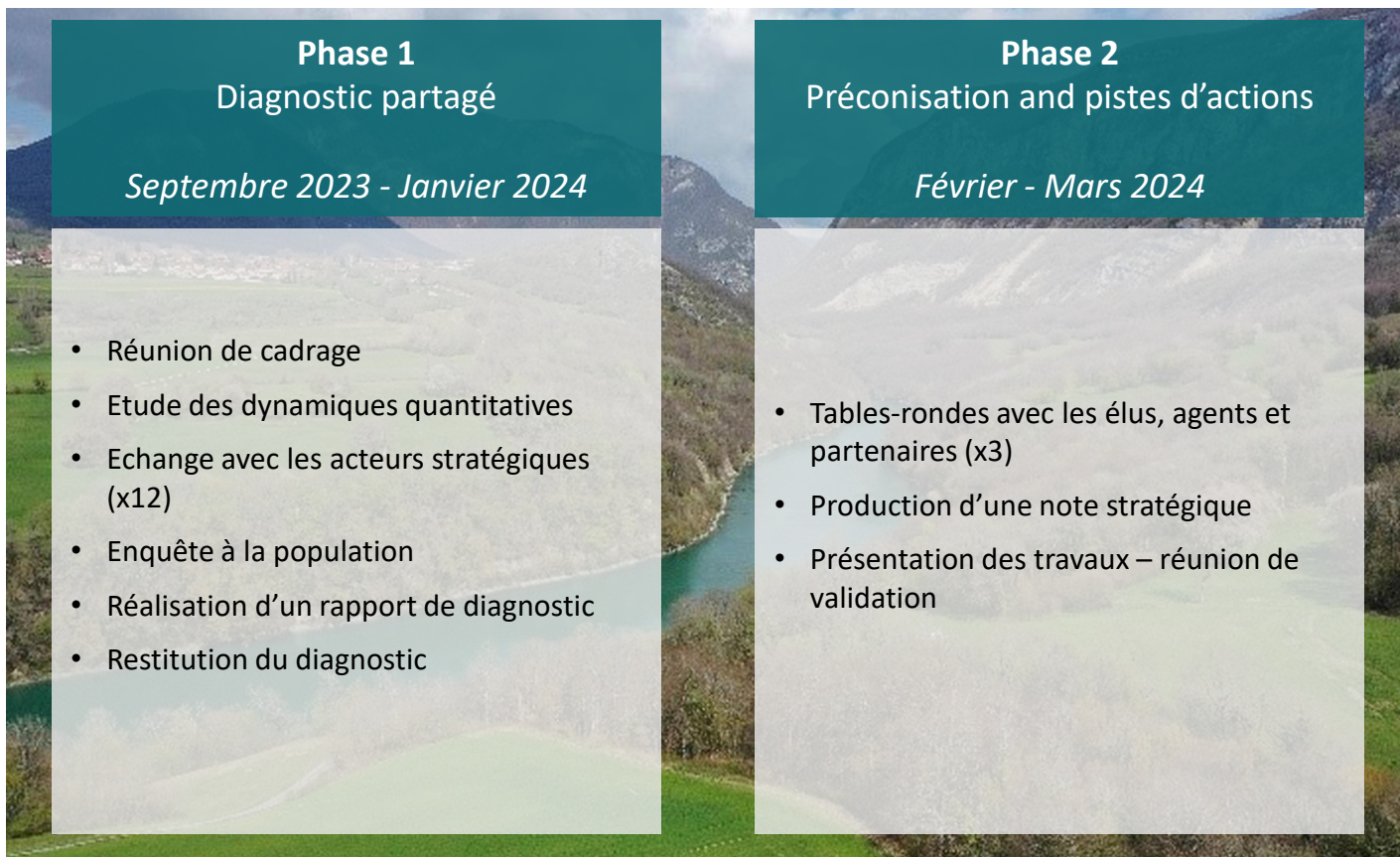
OBJECTIFS

Réaliser un diagnostic du territoire afin de connaître la situation de la population

Valoriser l'action sociale de la collectivité et penser des opportunités de développement de services dans les années à venir

Renforcer les liens avec la population et faciliter les partenariats

LA MÉTHODOLOGIE



LE PILOTAGE

Cette étude est pilotée par la Communauté de Communes de Usse et Rhône en lien étroit avec la Caisse d'Allocations Familiales (CAF) de la Haute-Savoie. Les communes seront également des partenaires essentiels mobilisés dans cette démarche !

Par ailleurs, la collectivité a décidé de se faire accompagner par Ithéa Conseil, bureau d'études spécialisé auprès des collectivités locales (www.ithéa-conseil.fr). La consultante d'Ithéa sera susceptible de vous solliciter en vue de :

- Recueillir des données, statistiques, études existantes que vous avez portées
- S'entretenir avec vous sur vos attentes, votre appréhension des besoins de la population, vos activités, vos projets en cours et futurs
- Vous inviter à des temps de concertation et d'échanges

VOS CONTACTS

CC de Usse et Rhône

Amandine LEYVRAZ
Coordinatrice service social,
petite enfance, jeunesse
sej@cc-ur.fr

Ithéa Conseil

Jeanne-Marie RIOU
Consultante
jeanne-marie.riou@ithéa-conseil.fr